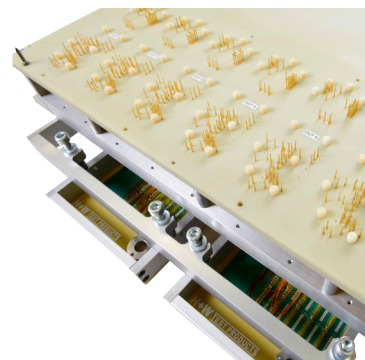
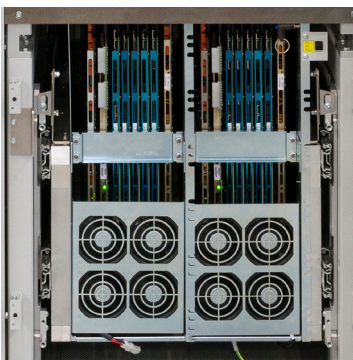


MFT Handler für Teradyne TSi-051/052/Tester



- Automatischer In-Line Test-Handler
- Unterstützt Teradyne MultiSite TSi-051/052/102
- Einzelne, doppelte oder beidseitige Kontaktierung
- Kleinste Stellfläche für paralleles Testen
- Einfacher Adapterwechsel
- Geeignet für viele Anschlüsse
- Flexible In-Line Lösung



MFT Handler für Teradyne TSi-051/052/Tester

PCB Spezifikationen		
	Bottom side reference only	With top to bottom reference
PCB Breite:	40 - 300 mm kleine einspurige	40 - 300 mm kleine einspurige
	40 - 254 mm kleine Doppelspur	40 - 254 mm kleine Doppelspur
	40 - 360 mm breite einspurige	40 - 360 mm breite einspurige
PCB Länge:	50 - 460 mm	50 - 420 mm
	Kontaktbereich ist abhängig von Adapter Satz	
PCB Verhältnis:	0,8 (Länge \geq 0,8 x Breite)	
PCB Dicke:	> 0,8 mm	
Bauteilhöhe Oberseite:	max. 170 mm einstellbar	
Bauteilhöhe Unterseite:	max. 25,4 mm	
PCB Randträger:	2,0 - 4,5 mm	
PCB Gewicht:	max. 2,5 kg	
Technische Spezifikationen		
PCB Wechselzeit:	typisch 3,5 sec (Produkt abhängig)	
Anrückkraft:	5 kN	
Kontaktweise:	Bottom, Top, Single und Dual Stage Kontaktaufnahme	
Position PCB Stopper:	Adapter (optional Transportschiene)	
Transportgeschwindigkeit:	100 - 800 mm/sec	
Einlaufhöhe:	940 - 965 mm SMEMA	
Transportrichtung:	L \Rightarrow R, R \Rightarrow L (bei der Bestellung angeben)	
Umschaltzeit für Adapter:	< 1 min (oben & unten)	
Schutzschirme:	ESD Sicher	
Spannungsversorgung:	3 x 400 V + N, 5 kVA for 5 kN press, 10 kVA for 10 kN press	
Pressluft:	6 - 20% bar, entsprechend DIN ISO 8573 3.4.5	
Farbe:	RAL 7035 ESD	
Abmessungen (L x T x H):	600 x 1.630 x 1.945 mm ohne Licht Turm	
Gewicht:	ca 500 kg ohne Tester	
Bediener Oberfläche	interface DLL, Optional CPC	
Standards:	CE Approved	
Optionen		
	Anrückkraft: 10 kN	
	Automatische Breitenverstellung	
	Mehrere Haltepositionen	
	Schnittstelle für oben oder unten Werkzeug	

■ IPTE
Schleifweg 14
90562 Heroldsberg
Germany
Tel: +49 (0)911 7848 0
Fax: +49 (0)911 7848 204
Email: info@ipte.com

■ IPTE Vertrieb
Mehr Informationen über
unsere Internationale
Vertriebsorganisation finden
Sie auf unserer Homepage
www.ipte.com

WWW.IPTE.COM