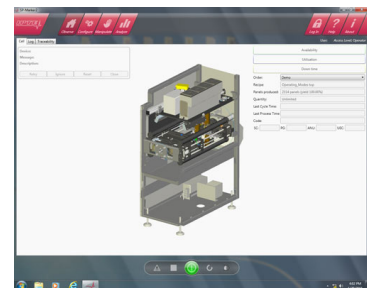
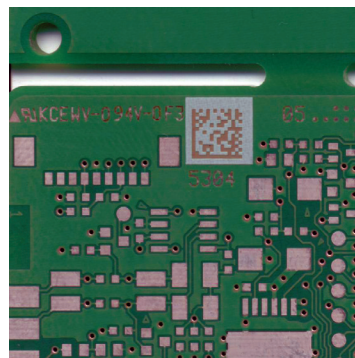
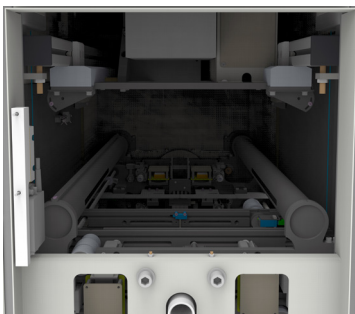


SP-Marker II Laser Kennzeichnung



- High Speed In-Line Laser-Kennzeichnung
- Feststehender Laser, feststehender Transport
- Großes Feld für Markierung
- kleinster Punktdurchmesser
- Benutzerfreundlich
- CO2 Laser
- Leiterplatten- oder Werkstückträgertransport
- Schneller Leiterplattenwechsel



SP-Marker II

Laser Kennzeichnung

PCB Spezifikationen	
PCB Breite:	50 - 460 mm
PCB Länge:	50 - 460 mm
PCB Verhältnis:	0,8 (Länge \geq 0,8 x Breite)
PCB Thickness:	0,8 - 4,0 mm
Bauteilhöhe Oberseite:	max. 25 mm
Bauteilhöhe Unterseite:	max. 25 mm
PCB Randträger:	2,0 - 4,5 mm
PCB Gewicht:	2,5 kg
Prozess Spezifikationen	
Laser:	Standard 10W CO2 laser
Sichtfeld:	380 x 380 mm
Feld der Kennzeichnung:	380 x 380 mm
Positioniergenauigkeit:	\pm 0,5 mm
Machine Specification	
PCB Wechselzeit:	3 sec
Transportgeschwindigkeit:	300 - 700 mm/sec
Transporthöhe:	930 - 1.000 mm
Transportrichtung:	L \Rightarrow R, R \Rightarrow L (bei der Bestellung angeben)
Steuereinheit:	Omron
Spannungsversorgung:	230 V AC, 50 Hz, 750 VA
Pressluft:	6 - 20% bar, entsprechend DIN ISO 8573 3.4.5
Farbe:	RAL 7035 ESD Sicher
Abmessungen (L x T x H):	500 x 1.088 x 1.620 mm
Gewicht:	300 kg
Interface:	TS1
Standards:	CE, SMEMA, Laser Class 1
Optionen	
Andere Sichtfeld auf Anfrage	
Automatische Breitenverstellung	
Dunstabzugsanlage	
Mix-Produktion	
Integrierte elektrische Flip Einheit	
Verify@Mark (2D Leser)	
Passermarkenerkennung / Ausrichtung	
Positioniergenauigkeit: \pm 0,1 mm	
Netzwerkschnittstelle zur Kundendatenbank	

■ IPTE

Schleifweg 14
90562 Heroldsberg
Germany
Tel: +49 (0)911 7848 0
Fax: +49 (0)911 7848 204
Email: info@ipte.com

■ IPTE Vertrieb

Mehr Informationen über
unsere Internationale
Vertriebsorganisation finden
Sie auf unserer Homepage
www.ipte.com

WWW.IPTE.COM